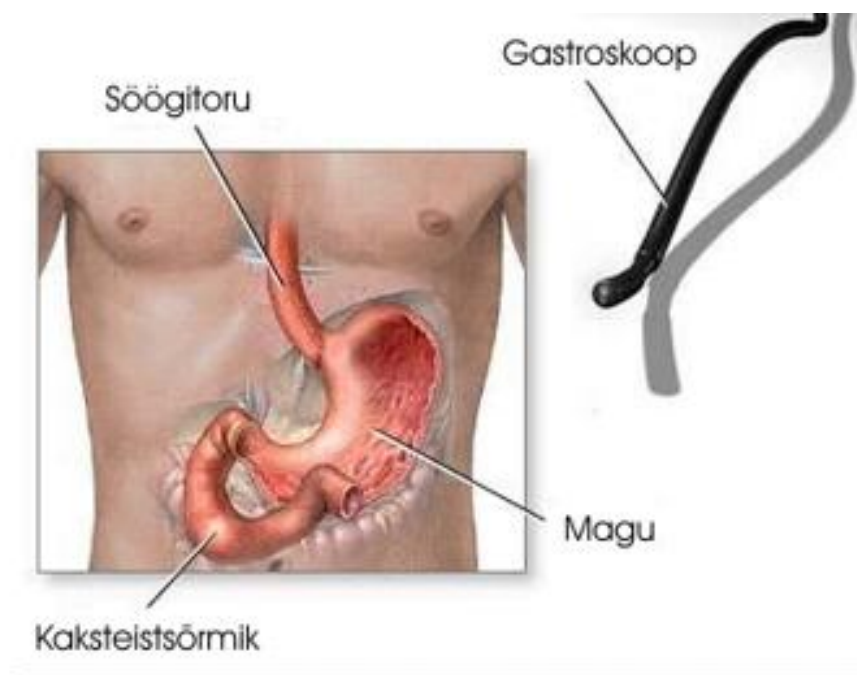


Kirurgia - Uurimismeetodid

Gastroskoopia



Gastroskoopia on seedetrakti ülaosa endoskoopiline uuring, mis võimaldab arstil uurida söögitoru, magu ja kaksteistsörmiksoolt painduva torukujulise fiiberoptilise instrumendi (gastroskoobi) abil.

Uuringuga saab hinnata

See uuring võimaldab selgitada teie kaebuste (näiteks ülakõhuvalu, iiveldus, oksendamine, neelamishäired) põhjuseid ja/või leida silmaga nähtavaid haiguslikke muutusi söögitorus, maos või kaksteistsörmiksooles (näiteks verejooks, haavand, kasvajad). Gastroskoopia on täpsem kui röntgenuuring ning võimaldab vajadusel võtta uuringu käigus proovitükke (biopsia) koeuuringu teostamiseks.

Näidustused

- Haavandi või erosiooni kahtlus
- Põletiku kahtlus
- Polüübid
- Võõrkehad
- Kasvajad
- Stenootilised protsessid
- Operatsiooni järgne seisundi hindamine

Uuringuks ettevalmistus

Gastroskoopia läbiviimiseks peab magu olema tühi, seetõttu ei tohi Te süüa ega juua 6- 8 tundi enne uuringut. Enne uuringut ei tohi suitsetada ega võtta ravimeid (väljaarvatud hädavajalikud ravimid: vererõhu ja südameravimid, võtta vähese veega). Uuringu eelselt tuleb eemaldada hambaproteesid. Krooniliste haiguste korral (diabeet jne) või hüübivust mõjutavate ravimite kasutamisel pidage nõu arstiga. Kaasa tasub võtta antud probleemiga seonduv väljavõte haigusloost ning röntgenpildid, aga samuti ravimid, mida tarvitatakse. Kui on plaanis teostada gastroskoobi abil kirurgilisi protseduure (näiteks polüübi eemaldamine), siis ei tohiks kanda sünteetilisest materjalist riideid (samuti sukad/sokid). Soovitav on tulla uuringule meikimata.

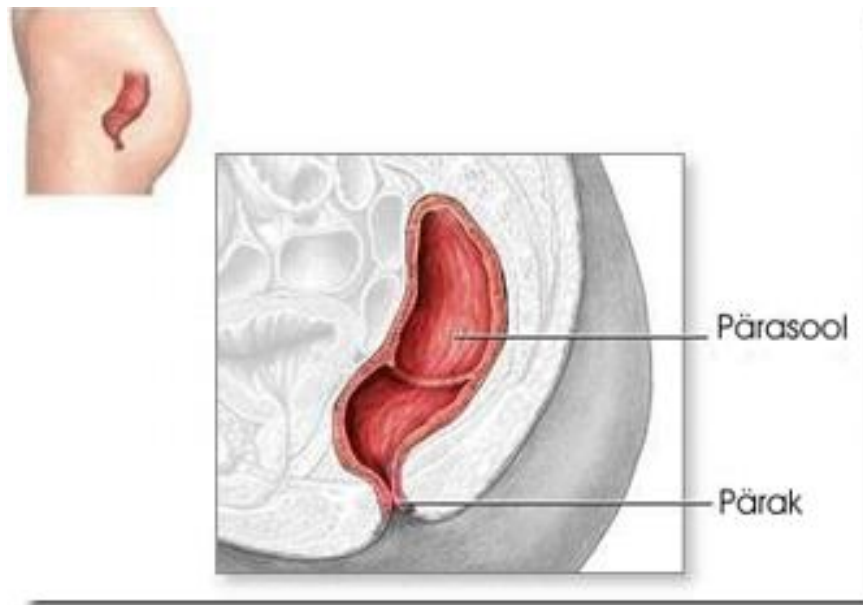
Uuringu teostamine

Uuringu läbiviimiseks tuleb Teil lamada vasakul küljel. Endoskoop viiakse suu kaudu söögitorusse, makku ja kaksteistsõrmiksoolde ning nimetatud organeid õhuga laiendades on võimalik näha haiguslikke muutuseid. Uuring kestab umbes 10-15 minutit ega tekita Teile valu. Uuringu ajal võib olla ebamugavustunne ülakõhus ning öökimistunne. Samuti võite uuringu ajal tunda ebamugavustunnet kõris, kuid Teie hingamisteed on vabad ning hingamistakistust ei teki. Peale gastroskoopiat võite te tunda kerget kurguvalu ja täiskõhutunnet õhu viimise tõttu makku. Enamasti mööduvad kaebused mõne tunni jooksul. Juhul, kui teie arst ei ole teid teisiti instrueerinud, võite kohe peale uuringut süüa ja juua.

Uuringu tulemuste selgumine

Uuringu esmased tulemused selguvad kohe. Proovitükkide koeuuringu vastused saavad 14 päeva pärast.

Rektoskoopia



Rektoskoopia on seedetrakti alaosa endoskoopia, mis võimaldab uurida pärasoolt (~ 20 – 30 cm). Uuringuga saab välja selgitada kaebuste (näiteks alakõhuvalu, vereeritus soolest) põhjuseid ja leida silmaga nähtavaid haiguslikke muutusi pärasooles (näiteks haavandumised, põletik, kasvaja).

Näidustused

- Haavandi kahtlus
- Põletiku kahtlus
- Polüübid
- Kasvaja
- Stenootilised protsessid
- Operatsiooni järgne seisundi hindamine

Uuringuks ettevalmistus

Protseduurile eelneval päeval tühjendatakse soolestik vastavalt juhisele. Soovitatavad preparaadid on Fortrans, Cololyt, X-prep. Protseduurile eelneva päeva lõunast tuleb olla söömata, juua tohib selgeid vedelikke ka uuringu päeval (taimeteed, vesi, kohv - soovitatavalt ilma piimata, mahl), Kindlasti ei tohi juua punast värvi vedelikke.

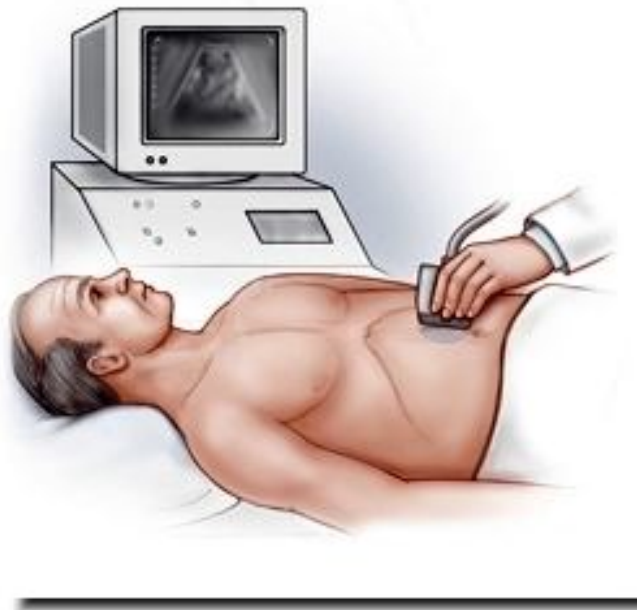
Uuringu teostamine

Uuring kestab umbes 5 - 10 minutit. Rektoskoop viiakse päraku kaudu pärasoolde ning õhuga jämesoolt laiendades on võimalik näha haiguslikke muutusi. Soole venituse tõttu õhuga võib tunda täiskõhutunnet, surumist või valu. Peale uuringut võib kohe süüa ja juua, kui ei ole teisiti instrueeritud.

Uuringu tulemuste selgumine

Uuringu esmased tulemused selguvad kohe. Proovitükkide koeuuringu vastused saavad 14 päeva pärast.

Ultraheli uuring



Ultraheliuuringul saadakse kujutis siseorganitest kõrgsageduslike helilainete (ultraheli) abil. Uuringu tegemiseks kasutatakse spetsiaalset andurit millega liigutakse geeliga niisutatud nahapinnal. Ultrahelianduris tekitatud helilained panevad võnkuma kehamolekulid ning kudedest tagasipeegelduvaid võnkeid analüüsitakse ultraheliaparaadi arvutis ja saadud kujutis on näha monitoriekraanil. Uuringul mõõdetakse ja hinnatakse erinevate organite kuju ja suurust ning kajaehitust. Vajadusel hinnatakse nende verevarustust.

Näidustused

Kõhupiirkonna ultraheliuuringu näidustused on väga laialdased. Ultraheli on esmaseks uuringumeetodiks paljude seedetrakti (sapikivitõbi, maksa-haigused, kõhunäärmehaigused) haiguste puhul, aga ka, neeru- , kilp-näärme- ja veresoontehaiguste puhul

Uuringuks ettevalmistus

Parema informatsiooni saamiseks sapipõiest ja pankreasest peab täiskasvanud patsient olema vähemalt kuus tundi enne uuringut söömata ja joomata. Kõhukinnisuse või rohkete soolegaasidega patsient peaks uuringueelsel päeval kasutama soolegaase vähendavaid vahendeid (nt. espumisani).

Kusepõie, väikevaagna piirkonna ja neerude täpsemaks uurimiseks peab patsient tulema uuringule täitunud kusepõiega.

Uuringu teostamine

Uuring kestab tavaliselt 30 minutit.

Uuringu tulemuste selgumine

Uuringu teostanud radioloog kirjutab vastuse kohe peale uuringu tegemist.